

直管形LEDランプ

RICOH LED
M シリーズ

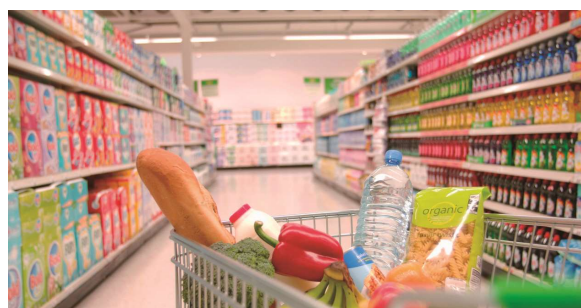
RICOH
imagine. change.

RICOH LED Mシリーズ 新40形



安定器フリーで
工事不要*

用途に合わせて
選べる3光色



更に安全に、使いやすく。進化した40形登場です。

「LEDの導入ははじめてで不安」という方も、工事不要*のRICOH LED Mシリーズなら
まずは1カ所、1部屋からお気軽にお試し導入ができます。本格導入前にぜひご活用ください。



IEC62776を先取りした
安全設計

省エネ・コスト削減に
定格寿命50,000時間

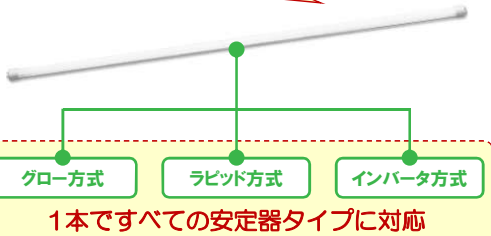


* 法定耐用年数を超えた蛍光灯器具は工事が必要な場合があり、交換をお勧めします。

RICOH LED Mシリーズ 40形はお客様のお困りごとを解決します！

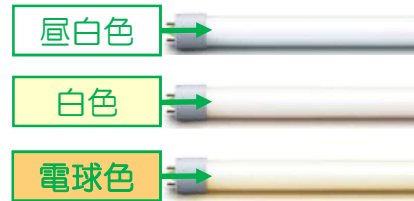
安定器のタイプがバラバラなのだけれど…
すべての安定器に対応したLEDはないの？

それでしたら**安定器フリー**のMシリーズで解決！
グロー方式、ラピッド方式、インバータ方式のすべての
タイプの安定器に対応しているので、安定器が混在し
ていても一括導入できます。



「温かみ」や「鮮やかさ」など演出したい雰囲気
に合わせて**目的ごとに光色を変えたい**のだけれど…

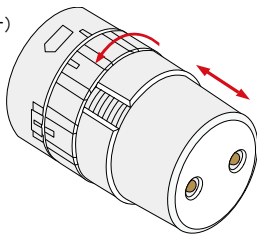
それでしたら**昼白色、白色、電球色**をラインア
ップしているMシリーズで解決！お客様のご利用シー
ンに合わせて、3タイプからお選びいただけます。



蛍光灯交換時、専門ではないスタッフが
作業しても、**安全性などに問題はないの？**

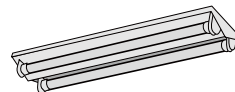
それでしたら、IEC62776を先取りして開発された
感電防止機構(2重感電防止スイッチ)を備えた新
モデルなら、専門スタッフでなくても安心して作業頂
けます。

2重感電防止スイッチ
(IEC62776を先取りした安全設計)



蛍光灯からLEDに替えたいけれど**テナント**として
入居しているので**工事ができない**…

それでしたら、灯具はそのまま現在使用中の蛍光灯
と交換するだけのMシリーズで解決！
工事不要で手軽に照明をLED化できます。



使用中の蛍光灯を



Mシリーズに交換するだけ



仕様	M40N B20/B1, M40W B20/B1 M40L B20/B1
取付方式	工事不要方式/AC直結方式(両側給電)
対応安定器 (工事不要方式時)	磁気式安定器(グロー方式・ラピッド方式) 電子式安定器(インバータ方式)
灯具入力電圧	AC100~254V
灯具入力電源周波数	50/60Hz
光色	昼白色(4,900K)/白色(4,000K)/電球色(3,000K)
演色性	Ra 85
照射角度	205°(ビームの開き 135°)
全光束	昼白色(2,200lm) / 白色・電球色(2,000lm)
直下照度	昼白色(480lx) / 白色・電球色(432lx)
口金	G13(角度調整機能標準装備、2重感電防止機能付)
RoHS	対応
定格寿命	約 50,000時間(25°C環境にて)
消費電力	20W/本(AC直結時:18W/本)※代表安定器にて
EMI	CISPR15/11/22適合
周囲温度	-30 ~ 50°C
周囲湿度	~85% RH
管径	26.5mm(口金部:28mm)
質量・寸法	455g・1,198mm
保証期間	5年
備考	IEC62776を先取りした安全設計

各種連絡先

お客様からのお問い合わせ

<購入前>

050-3786-3999

<購入後>

050-3786-8222

RICOH

株式会社 リコー

imagine. change.

東京都中央区銀座8-13-1リコービル 〒104-8222

<http://www.ricoh.co.jp/led/>

● お問い合わせ・ご用命は…

※当社選定の安定器装着状態での測定値。
※定格寿命は、全光束が70%まで低下するまでの時間です。表示は設計寿命であり、製品の寿命を保証するものではありません。※安定器によって、全光束、照度、消費電力が異なるため、省エネ効果が見込めない場合があります。※対応安定器であっても一部点灯しない場合があります。※インバータ安定器に取り付けた際、端(印字側)と他の箇所では明るさにわずかな違いが生じる場合がありますが、製品全体の照度に影響するものではありません。※インバータ安定器に取り付けた際、電源ON直後の数秒間、通常とは異なる明るさで点灯する場合がありますが、正常な動作であり、数秒後には安定点灯します。※ラピッド安定器に取り付けた際、電源ON直後の1秒間程度は安定点灯時より明るく点灯します。※G13口金でもソケットの形状によっては装着できない場合があります。※LED光源にはバラストがあるため、同じ形名商品でも製品ごとに発光色、明るさが異なる場合がありますのでご了承ください。※調光機能には対応していません。※AC直結方式で使用する場合は、電気工事士による工事が必要です。※設置条件については販売担当者へご確認ください。※製品改良等により、仕様の一部を予告なく変更することがあります。

このチラシの記載内容は、2015年7月現在のものです。